



A Santa Casa de Curitiba e seu papel histórico na promoção da saúde e bem-estar





Uma história, uma missão: saúde para todos

1500

1545

1808

1852

1880

1980

1988

1990

Início da Colonização

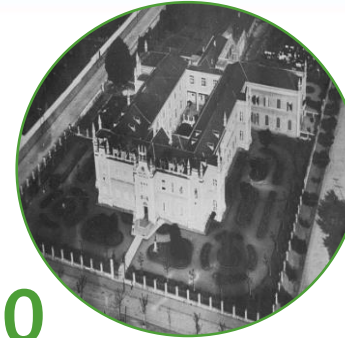
As primeiras Santas Casas no Brasil

Chegada da corte portuguesa, fundação das academias médico-cirúrgicas RJ e BH

Criação da Irmandade da Santa Casa de Misericórdia da Cidade de Curitiba

Art.1º: [...] sociedade filantrópica, [...] a qual se empregará toda em actos de beneficência, mui principalmente no socorro de indigentes, miseráveis e desvalidos.

Inauguração do Hospital Santa Casa de Curitiba



Criado o Programa Nacional de Serviços Básicos de Saúde

Constituição de 1988

Saúde é DIREITO de todos e DEVER do Estado

Regulamentação do SUS



Objetivos de Desenvolvimento Sustentável

3 SAÚDE E BEM-ESTAR

Assegurar uma vida saudável e promover o bem-estar para todos, em todas as idades



Santas Casas no Brasil



50%

Passados 5 séculos são 2 mil instituições em todo Brasil, o que corresponde à metade de todos os leitos disponíveis.

37,4%

Quase 40% De todos os internamentos SUS. A maioria destinada a pacientes de media e alta complexidade como oncologia e cardiologia

+10 milhões

Atendimentos ambulatoriais
por mês

+1 milhão

Internamentos por mês

+ 250 mil

Exames complementares
por mês



Objetivos de
Desenvolvimento
Sustentável

3 SAÚDE E BEM-ESTAR

Assegurar uma vida da saudável e promover o bem-estar para todos, em todas as idades



Irmandade da Santa Casa de Misericórdia de Curitiba



78,98%



385 MIL VIDAS ANO

ATENDIMENTOS SUS



348.191 MIL CONSULTAS SUS



7.570 MIL INTERNAÇÕES SUS



5.997 MIL CIRURGIAS SUS



15.286 MIL HEMODIÁLISES



5.736 MIL QUIMIOTERAPIAS



2.902 MIL HEMODINÂMICA

Fonte Sistema hospitalar 2020



Objetivos de Desenvolvimento Sustentável

3 SAÚDE E BEM-ESTAR

Assegurar uma vida saudável e promover o bem-estar para todos, em todas as idades



Irmandade Santa Casa de Misericórdia de Curitiba e os ODS



VISÃO: SER RECONHECIDA COMO ENTIDADE FILANTRÓPICA DE EXCELÊNCIA EM ASSISTÊNCIA EM SAÚDE, GESTÃO, ENSINO E PESQUISA



MISSÃO: CUIDAR DE VIDAS E DESENVOLVER PESSOAS.

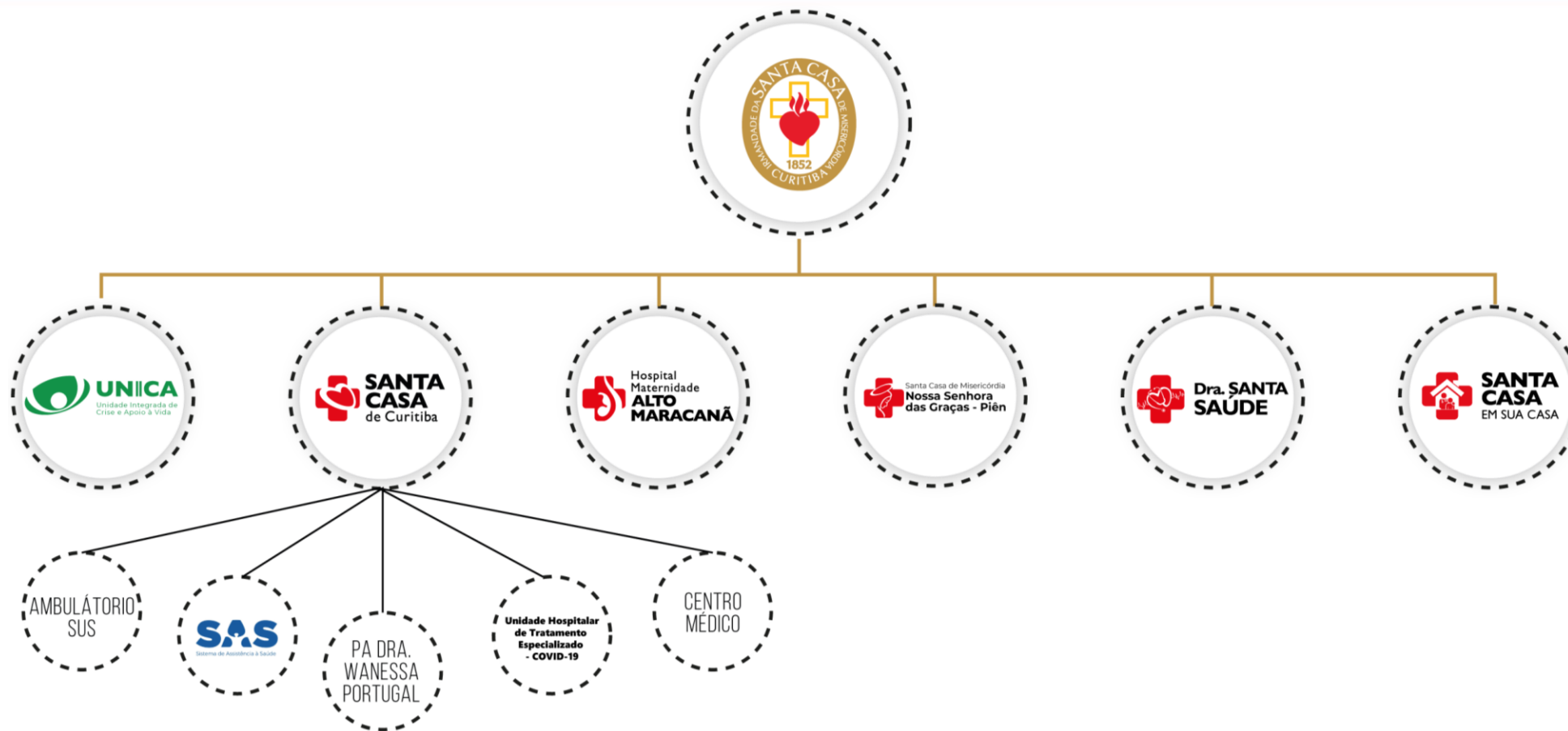


3 SAÚDE E BEM-ESTAR

Assegurar uma vida saudável e promover o bem-estar para todos, em todas as idades



Nossas Unidades



Objetivos de Desenvolvimento Sustentável

3 SAÚDE E BEM-ESTAR

Assegurar uma vida saudável e promover o bem-estar para todos, em todas as idades



Irmandade Santa Casa de Misericórdia de Curitiba



77,63% atendimentos SUS



05 Unidades SUS

3.8 Assegurar, por meio do Sistema Único de Saúde (SUS), a cobertura universal de saúde, o acesso a serviços essenciais de saúde de qualidade em todos os níveis de atenção e o acesso a medicamentos e vacinas essenciais seguros, eficazes e de qualidade que estejam incorporados ao rol de produtos oferecidos pelo SUS.

3.a Fortalecer a implementação da Convenção-Quadro para o Controle do Tabaco no Brasil.

3.b Apoiar a pesquisa e o desenvolvimento de tecnologias e inovações em saúde para as doenças transmissíveis e não transmissíveis, proporcionar o acesso a essas tecnologias e inovações incorporadas ao SUS, incluindo medicamentos e vacinas, a toda a população.

3.c Aumentar substancialmente o financiamento da saúde e o recrutamento, desenvolvimento, formação e retenção do pessoal de saúde, especialmente nos territórios mais vulneráveis.

3.d Reforçar as capacidades locais para o alerta precoce, redução e gerenciamento de emergências e riscos nacionais e globais de saúde.



3 SAÚDE E BEM-ESTAR

Assegurar uma vida saudável e promover o bem-estar para todos, em todas as idades



Hospital Santa Casa de Curitiba e Santa Casa Pien



88% atendimentos SUS



303 Leitos

3.3 Até 2030 acabar, como problema de saúde pública, com as epidemias de AIDS, tuberculose, malária, hepatites virais, doenças negligenciadas, doenças transmitidas pela água, arboviroses transmitidas pelo aedes aegypti e outras doenças transmissíveis.

3.4 Até 2030, reduzir em um terço a mortalidade prematura por doenças não transmissíveis via prevenção e tratamento, promover a saúde mental e o bem-estar, a saúde do trabalhador e da trabalhadora, e prevenir o suicídio, alterando significativamente a tendência de aumento.

3.8 Assegurar, por meio do Sistema Único de Saúde (SUS), a cobertura universal de saúde, o acesso a serviços essenciais de saúde de qualidade em todos os níveis de atenção e o acesso a medicamentos e vacinas essenciais seguros, eficazes e de qualidade que estejam incorporados ao rol de produtos oferecidos pelo SUS.

3.9 Até 2030, reduzir substancialmente o número de mortes e doenças por produtos químicos perigosos, contaminação e poluição do ar e água do solo



3 SAÚDE E BEM-ESTAR

Assegurar uma vida saudável e promover o bem-estar para todos, em todas as idades



Hospital Maternidade Alto Maracanã



99% atendimentos SUS



40 Leitos

3.1 Até 2030, reduzir a razão de mortalidade materna para no máximo 30 mortes por 100.000 nascidos vivos.

3.2 Até 2030, enfrentar as mortes evitáveis de recém-nascidos e crianças menores de 5 anos, objetivando reduzir a mortalidade neonatal para no máximo 5 por mil nascidos vivos e a mortalidade de crianças menores de 5 anos para no máximo 8 por mil nascidos vivos.

3.7 Até 2030, assegurar o acesso universal aos serviços e insumos de saúde sexual e reprodutiva, incluindo o planejamento reprodutivo, à informação e educação, bem como a integração da saúde reprodutiva em estratégias e programas nacionais.



3 SAÚDE E BEM-ESTAR

Assegurar uma vida da saudável e promover o bem-estar para todos, em todas as idades



Unica II Integrada de Crise e Apoio a Vida - Bom Retiro



Inaugurada em 2022



170 Leitos



65% atendimentos SUS

3.4 Até 2030, reduzir em um terço a mortalidade prematura por doenças não transmissíveis via prevenção e tratamento, promover a saúde mental e o bem-estar, a saúde do trabalhador e da trabalhadora, e prevenir o suicídio, alterando significativamente a tendência de aumento.

3.5 Reforçar a prevenção e o tratamento do abuso de substâncias, incluindo o abuso de drogas entorpecentes e uso nocivo do álcool



3 SAÚDE E BEM-ESTAR

Assegurar uma vida saudável e promover o bem-estar para todos, em todas as idades



Invista em Saúde e Salve vidas

A cada **R\$ 1,00 investido** em saúde, **R\$ 8,26 retorna** em serviços para a sociedade

Fonte: FONIF, 2018.

Apenas 37% dos financiadores apoiam o trabalho em **saúde**

84%

Educação

60%

Desenvolvimento Profissional para Jovens

37%

Saúde

Fonte: Programa das Nações Unidas para o Desenvolvimento (PNUD) e Plataforma de Filantropia, 2017.



3 SAÚDE E BEM-ESTAR

Assegurar uma vida saudável e promover o bem-estar para todos, em todas as idades



Nossos Projetos



Acessibilidade

Gerar segurança, conforto e acessibilidade ao paciente Idoso por meio de Reforma estrutural no HSCC
Valor: R\$ 4.363.869,66
Percentual captado: 0,1%



Coração Dinâmico

Realizar procedimentos cardíacos minimamente invasivos em idosos através de equipamentos com tecnologia de ponta.
Valor: R\$ 3.314.501,00
Percentual captado: 55%



Saúde Intensa

Ampliar e Custear 05 leitos UTIs SUS durante dois anos.
Valor: R\$ 2.886.560,00
Percentual captado: 97%



Interações Tecnológicas

Promover visitas e interação com o Museu em exposição 3D e acesso ao acervo em qualquer lugar do mundo
Valor: R\$ 1.869.770,20
Percentual captado: 46%



Objetivos de Desenvolvimento Sustentável

3 SAÚDE E BEM-ESTAR

Assegurar uma vida saudável e promover o bem-estar para todos, em todas as idades

